

ООО "ПГС проект"

**ПАСПОРТ  
АРХИТЕКТУРНО-ГРАДОСТРОИТЕЛЬНОГО  
ОБЛИКА ОБЪЕКТА**

ОБЪЕКТ: Многоэтажное жилое здание

АДРЕС ОБЪЕКТА: РФ, Липецкая область, г. Липецк, Октябрьский округ, 32 и 33 микрорайоны. Кадастровый номер участка: 48:20:0043601:295

НАИМЕНОВАНИЕ ОБЪЕКТА: Многоквартирный дом поз. 12 со встроенными нежилыми помещениями, расположенный в 32, 33 микрорайонах в г. Липецке на земельном участке с кадастровым номером 48:20:0043601:295

ЗАКАЗЧИК: ООО "ОДСК-Инжиниринг"

ШИФР 4512-АГО

2022 г.



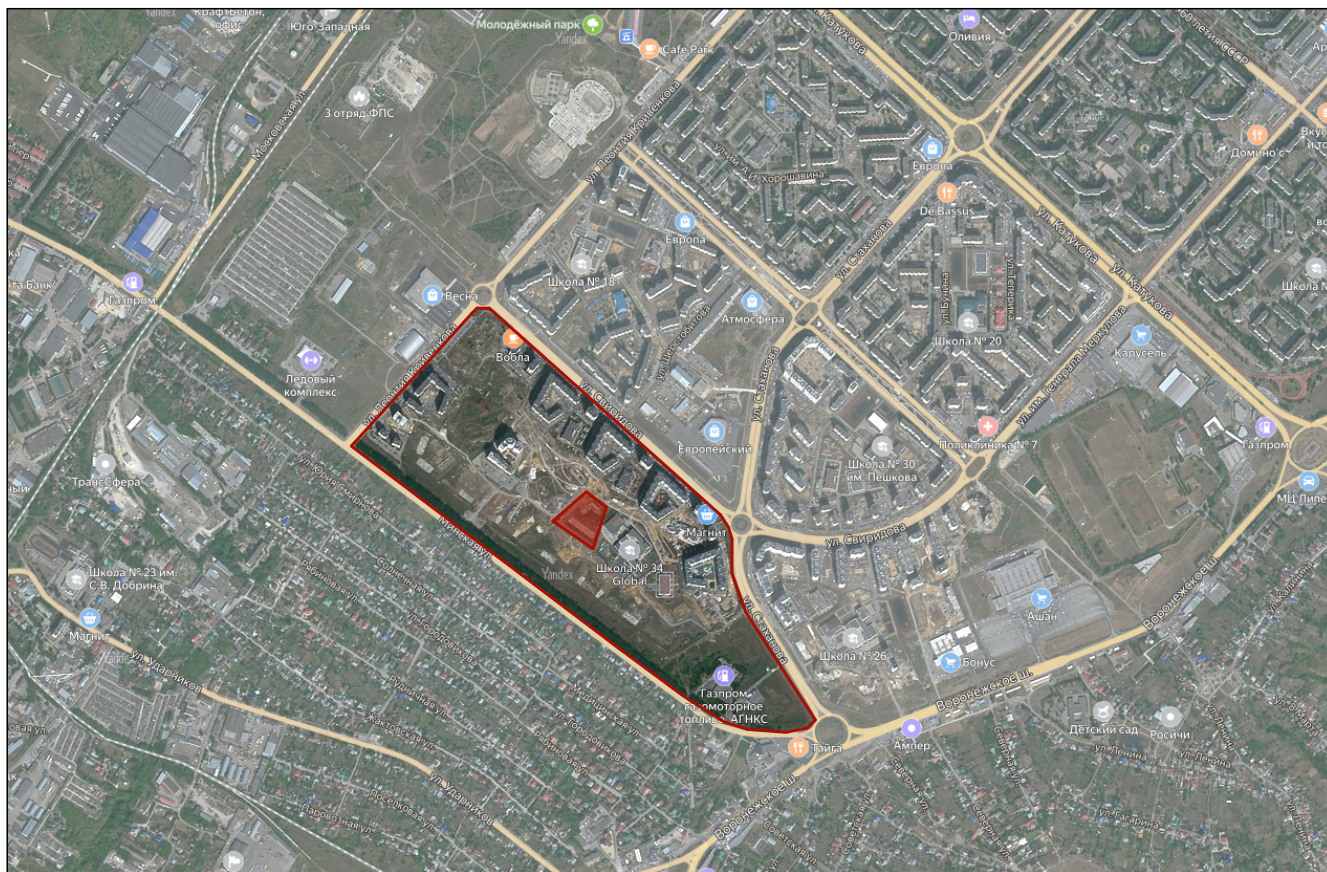
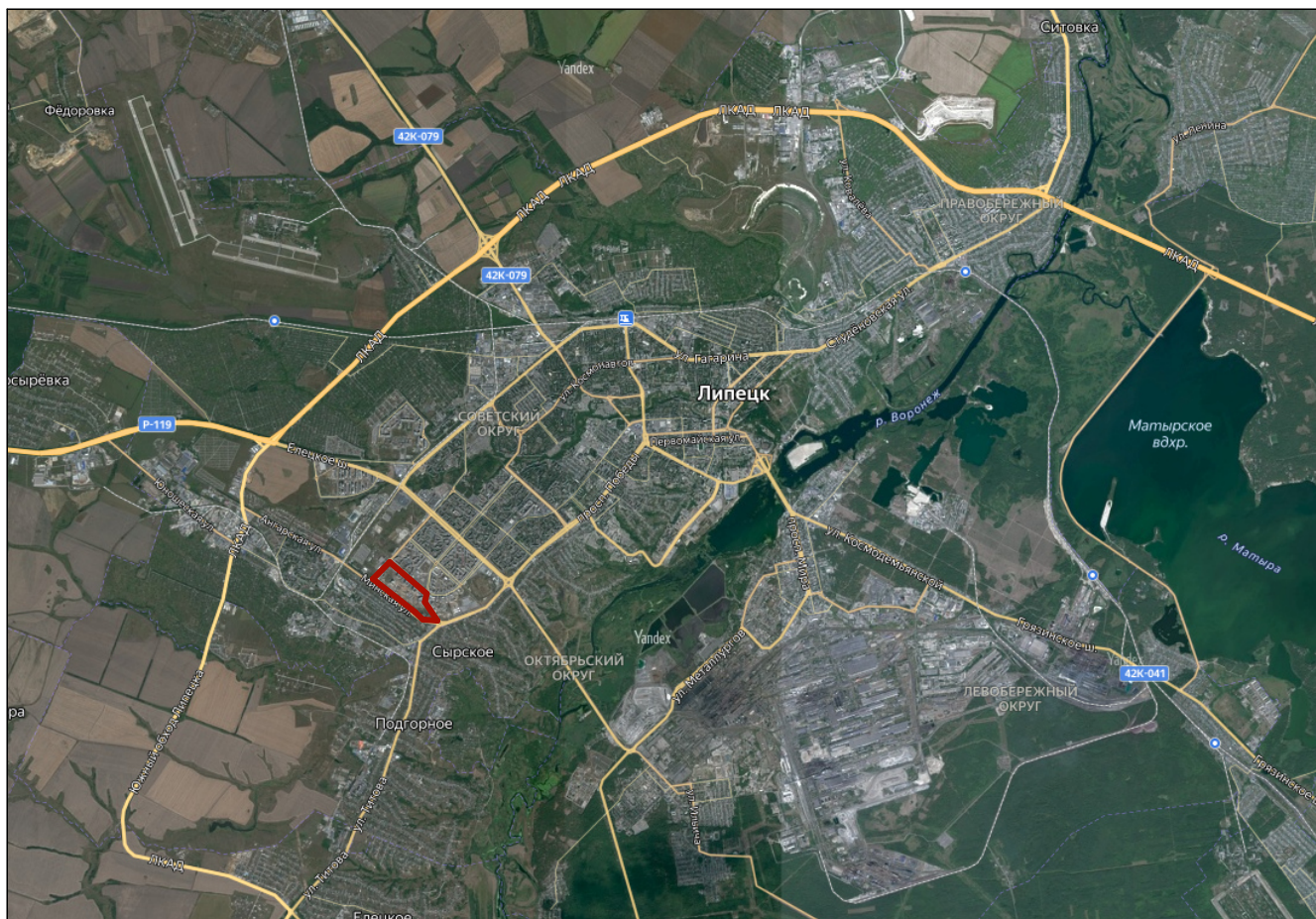
## **I. Общие сведения**

1. Адрес объекта: РФ, Липецкая область, г. Липецк, Октябрьский округ, 32 и 33 микрорайоны. Кадастровый номер участка: 48:20:0043601:295
2. Наименование объекта: Многоквартирный дом поз. 12 со встроенными нежилыми помещениями, расположенный в 32, 33 микрорайонах в г. Липецке на земельном участке с кадастровым номером 48:20:0043601:295
3. Заказчик: ООО "ОДСК-Инжиниринг"
4. Разработчик проекта: ООО "ПГС проект"
5. Особые условия: Паспорт не даёт права на производство работ.

## II. СВЕДЕНИЯ ОБ ОБЪЕКТЕ

1. Градостроительная характеристика.
  - 1.1. Расположение объекта в структуре города:  
В существующей застройке, юго-западная часть города.
  - 1.2. Расположение объекта в структуре квартала:  
Застройка внутри квартала.
  - 1.3. Территориальная зона (в соответствии с правилами землепользования и застройки г. Липецка):  
Зона жилой застройки Ж-4.
  
2. Функциональное назначение объекта:  
Жилое с помещениями соцкультбыта.
  
3. Архитектурно-художественная характеристика:
  - 3.1. Объект: Многоэтажное жилое здание с помещениями соцкультбыта.
  - 3.2. Материалы ограждающих конструкций:  
Кровля: плоская рулонная.  
Стены: газосиликатные блоки на цементно-песчаном растворе и железобетонные панели с утеплителем по расчету. Облицовка: керамогранитный вентфасад.  
Оконные блоки: ПВХ профиль.  
Витражи: ПВХ профиль.  
Дверные блоки: наружные - стальные глухие и алюминиевые остеклённые.
  - 3.3. Отделка ограждающих конструкций:  
Кровля: мягкая наплавляемая кровля.  
Стены: Керамогранитная плитка.  
Оконные блоки(переплёт): цвет ПВХ изделия в массе.  
Витражи: цвет импостов с заводским нанесением окраски.  
Дверные блоки: заводская порошковая окраска.

#### 4. Местоположение объекта в структуре города (Ситуационная схема)



## 5. Фотофиксация окружающей застройки

Вид 1



Вид 2



6. Внешний вид объекта (3D визуализация)

Вид 1



Вид 2



6. Внешний вид объекта в существующей ситуации. Фотомонтаж.

Вид 1

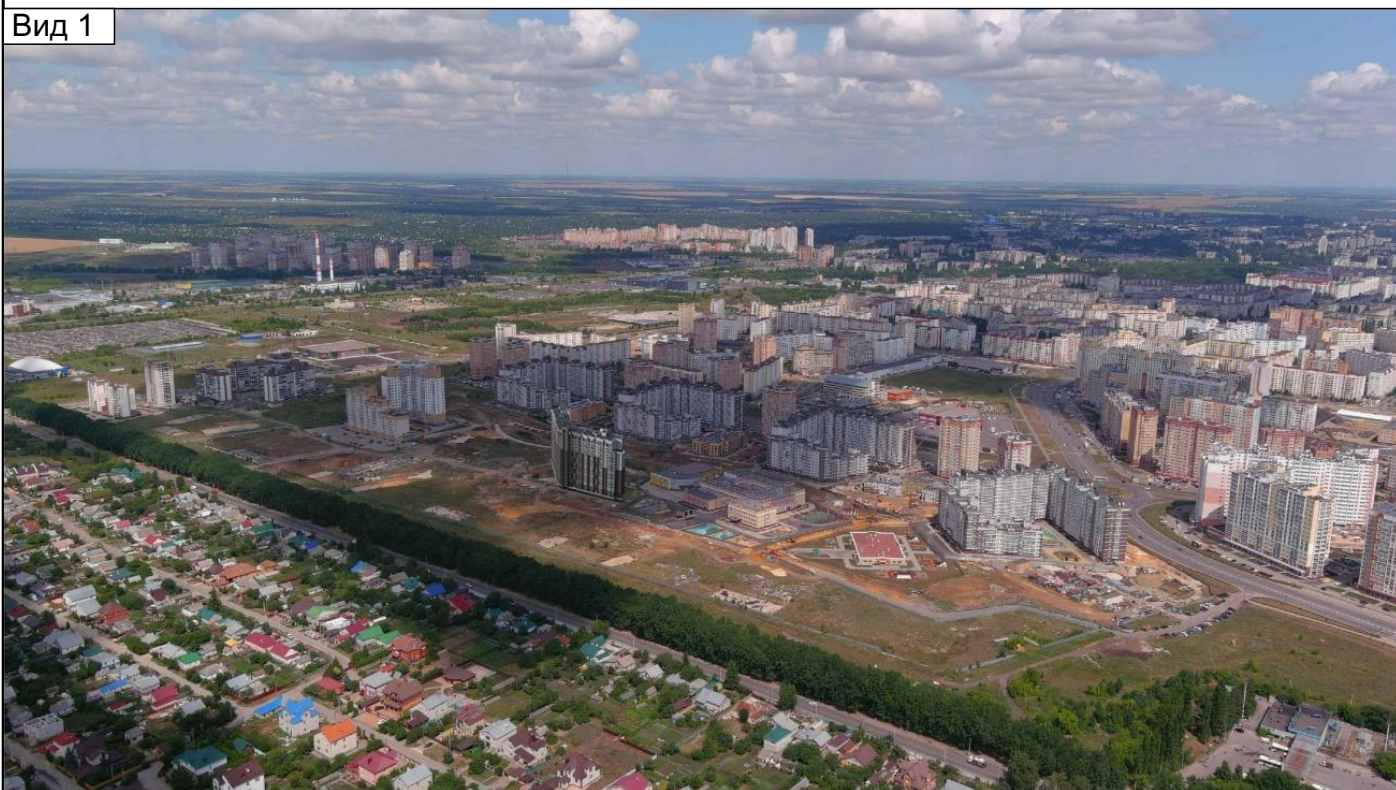


Вид 2

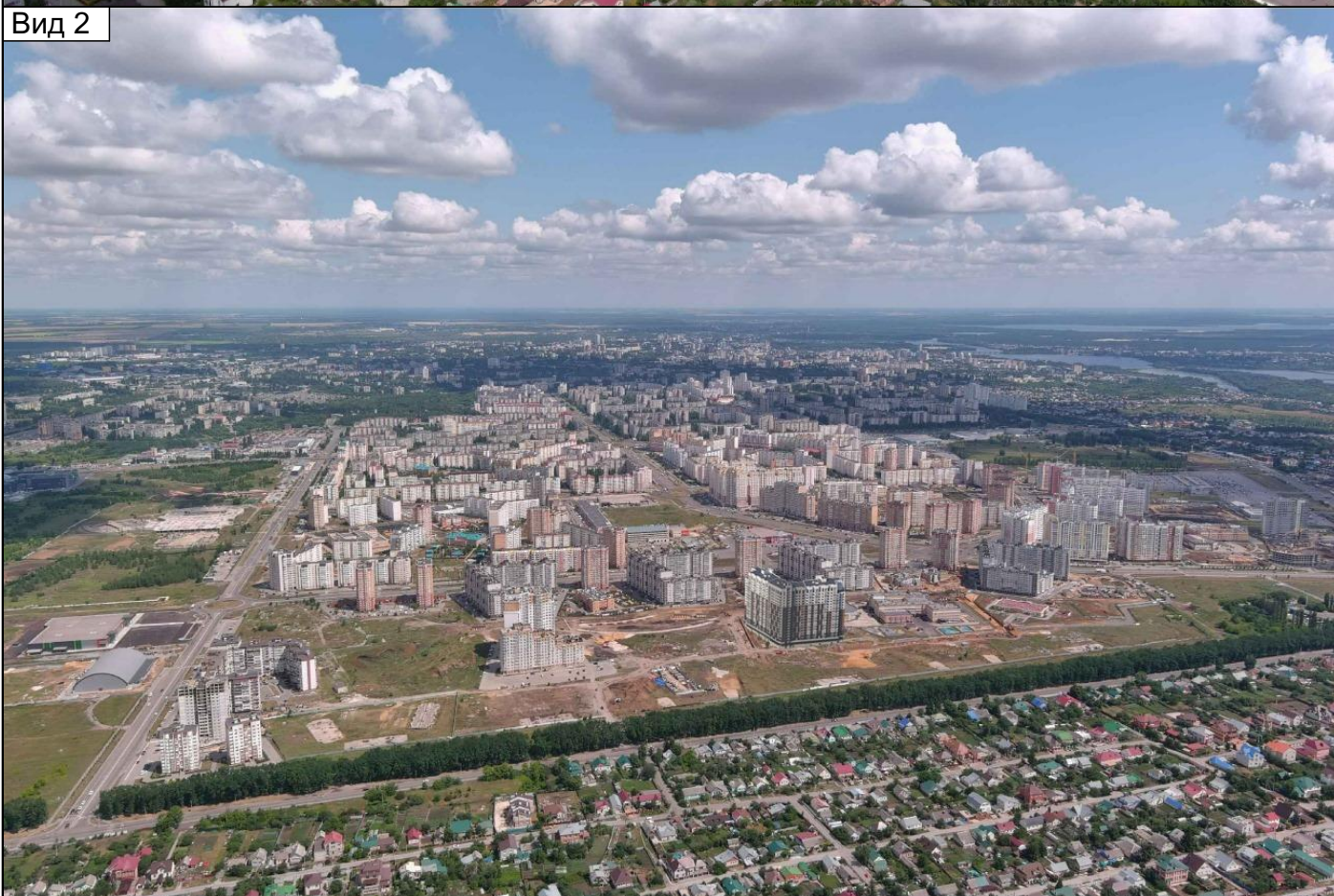


7. Внешний вид объекта в существующей ситуации. Фотомонтаж.

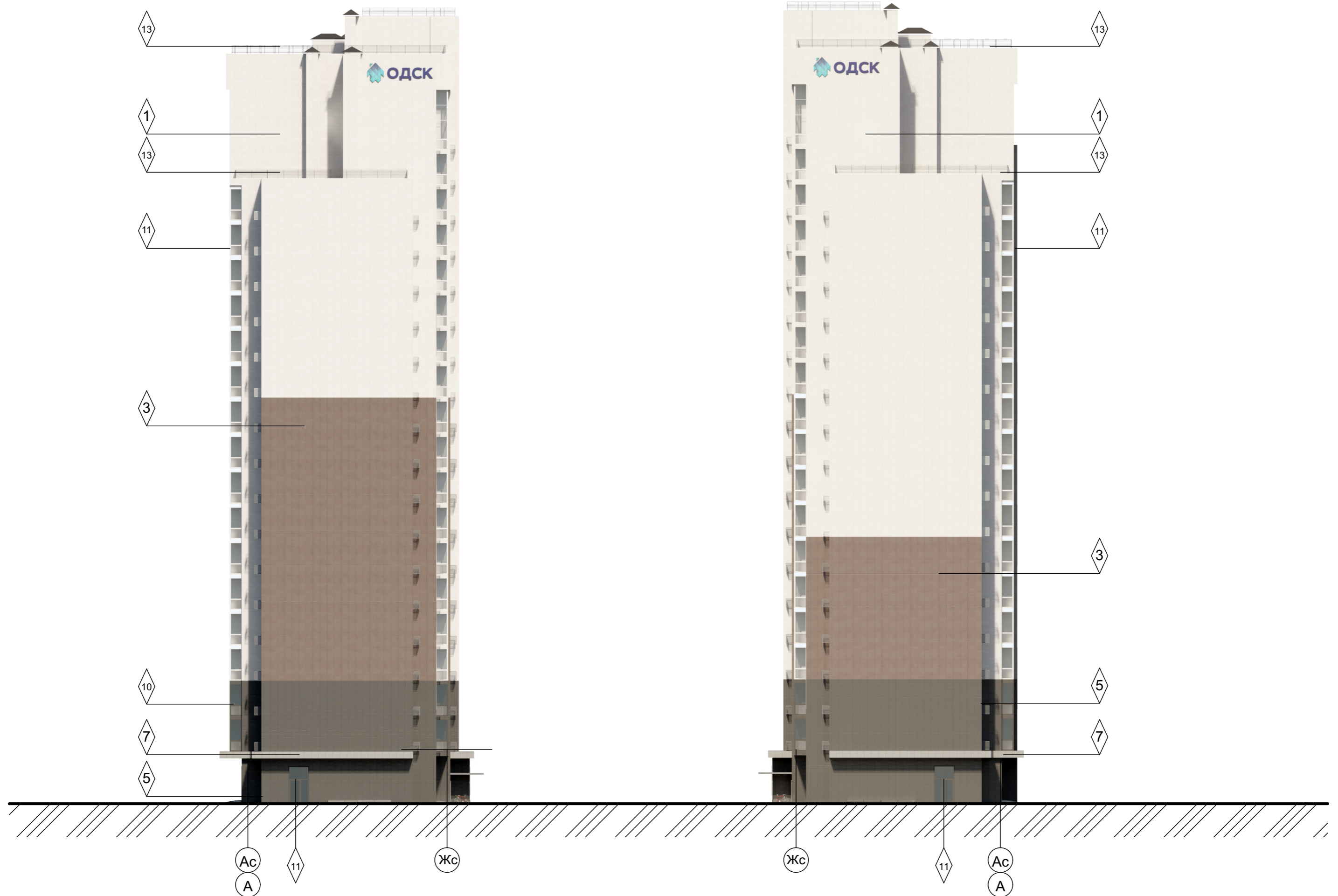
Вид 1



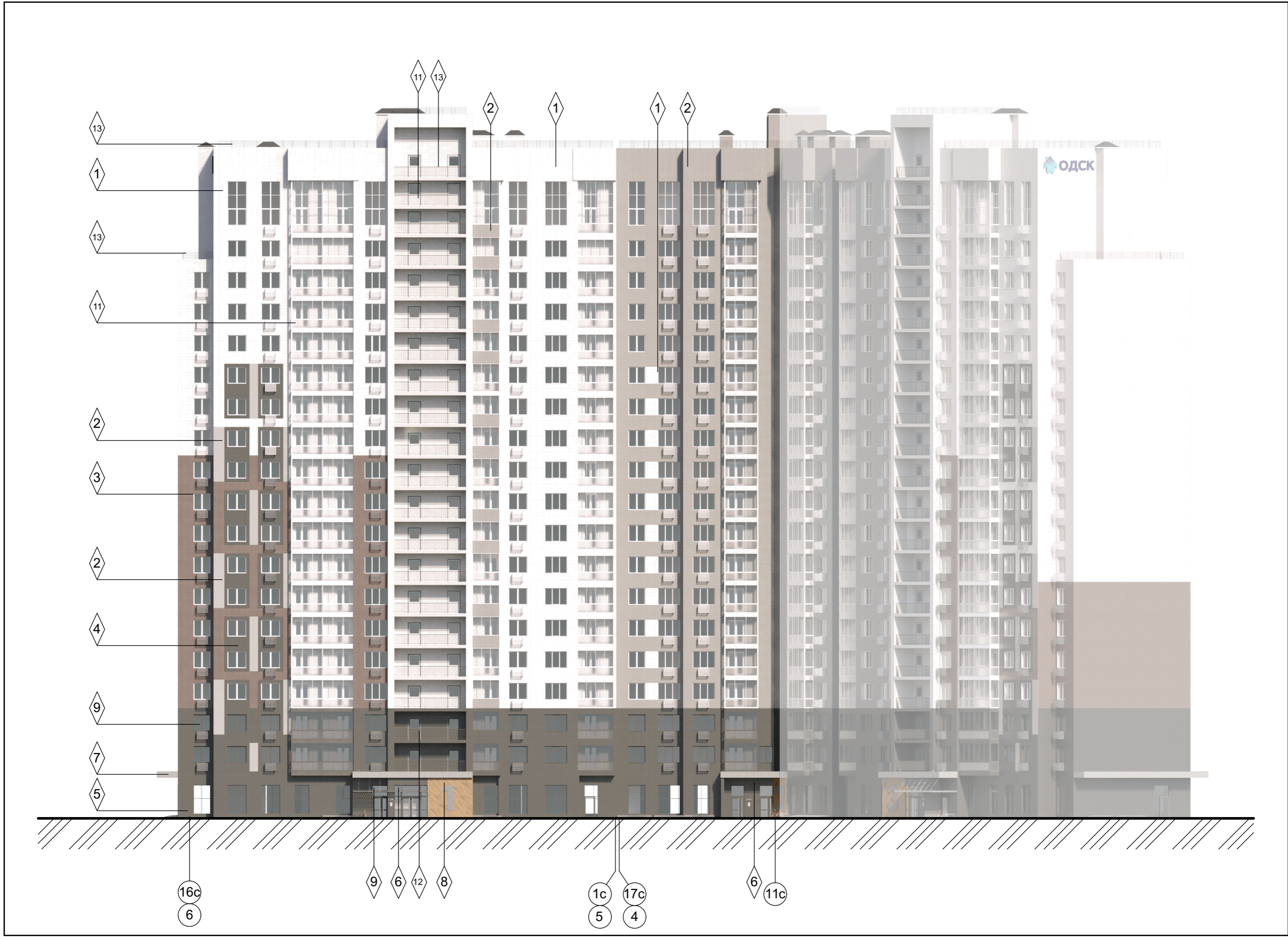
Вид 2

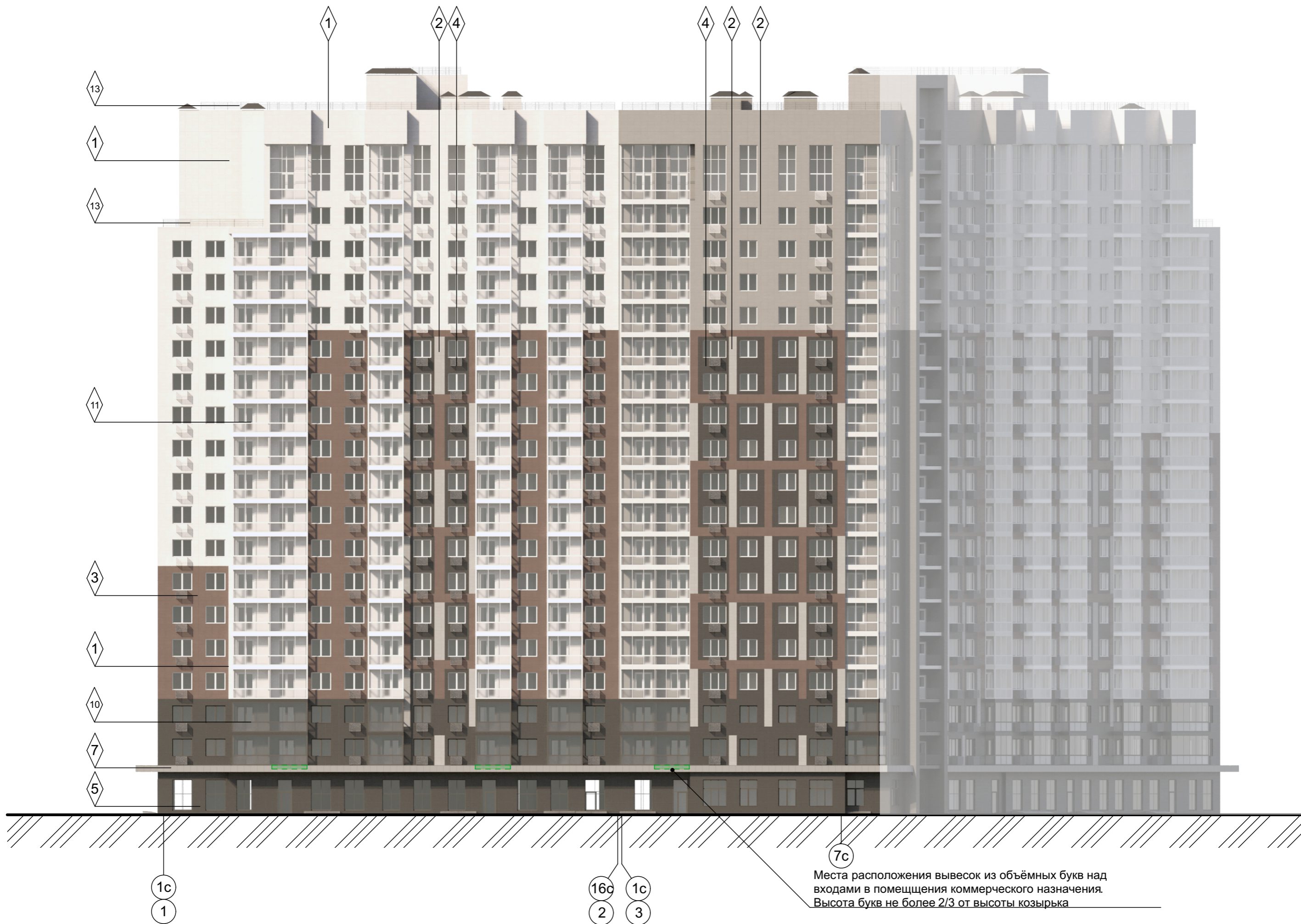


### III. КОЛОРИСТИЧЕСКОЕ РЕШЕНИЕ

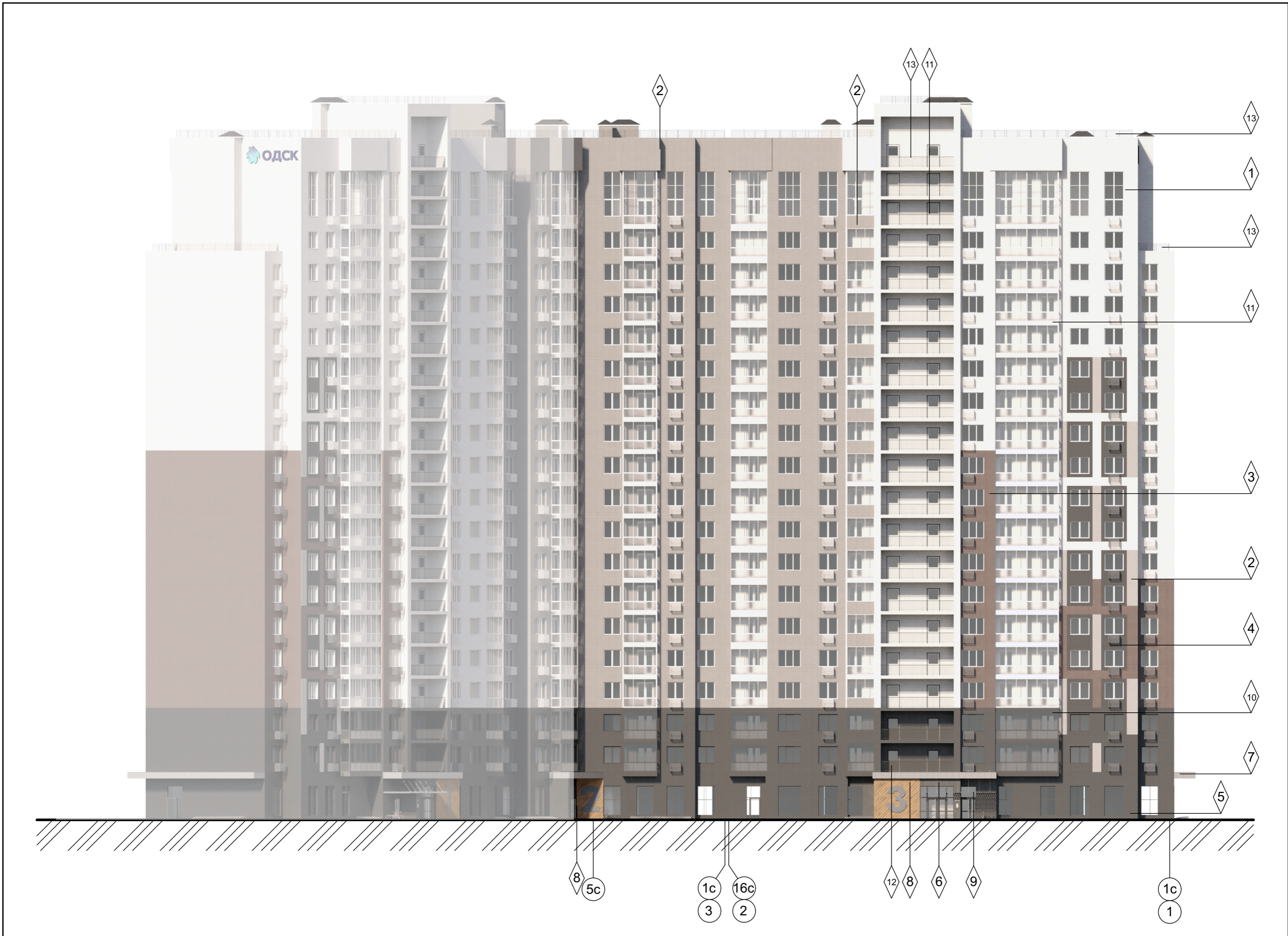








Места расположения вывесок из объёмных букв над входами в помещения коммерческого назначения.  
 Высота букв не более 2/3 от высоты козырька



### III. НОЧНОЕ ОСВЕЩЕНИЕ ФАСАДА



## IV. ОКРАСКА И ОТДЕЛКА

### ПОВЕРХНОСТИ СТЕН

№ п/п	Наименование элемента	Материал и/или вид отделки	Образец цвета	Марка цвета по палитрам RAL, NSC	Примечание
1	Стены	Керамогранитная плитка		Керамогранитная плитка «Центр фасадных технологий» UP 050 MR, 1200x600мм	Колер №1
		Керамогранитная плитка		Керамогранитная плитка «Центр фасадных технологий» UF 005 MR, 1200x600мм	Колер №2
		Керамогранитная плитка		Керамогранитная плитка «Центр фасадных технологий» UF 027 MR, 1200x600мм	Колер №3
		Керамогранитная плитка		Керамогранитная плитка «Центр фасадных технологий» UF 013 MR, 1200x600мм	Колер №4
		Керамогранитная плитка		Керамогранитная плитка «Центр фасадных технологий» UF 013 MR, 1200x600мм	Колер №5

### ВХОДНЫЕ ГРУППЫ

1	Стены	Керамогранитная плитка		Керамогранитная плитка «Центр фасадных технологий» UF 013 MR, 1200x600мм	Колер №6
2	Козырьки над входными группами	Металлические кассеты		RAL 7023 Серый бетон	Колер №7
3	Декоративные элементы	Линейные металлические панели		"Дуб"	Колер №8
4	Металлический козырёк над дверью	Металлический профиль с порошковой окраской		RAL 7038	Колер №9

### ЗАПОЛНЕНИЕ ПРОЕМОВ

1	Оконные проёмы, витражи	ПВХ-профиль, Алюмин. проф.		RAL 7021	Колер №10
2	Оконные проёмы, витражи	ПВХ-профиль, Алюмин. проф.		RAL 9010	Колер №11
3	Дверные проёмы	Порошковая окраска		RAL 7021	Колер №12

### ОГРАЖДЕНИЯ

1	Ограждение парапета	Окраска эмалью		RAL 7021	Колер №13
---	---------------------	----------------	---	----------	-----------

# ЛИСТ СОГЛАСОВАНИЯ

Разработал:

Архитектор  
(должность)



(подпись)

Остроухов П.А.  
(расшифровка подписи)

Согласовано:

Главный архитектор проекта  
(должность)

(подпись)

Колесова А.С.  
(расшифровка подписи)

Рассмотрено:

Департамент градостроительства и архитектуры администрации города Липецка

(должность)



(подпись)

(расшифровка подписи)

Дата: